

Kalle på Spången

Lasse Dahlquist

♩ = 160

C



Var so - ver man bäst och var ä - ter man bäst? Hos Kal - le - Kal - le Kal - le
of - ta har sagt till min äd - las - te vän. Till Kal - le Kal - le Kal - le
skå - ning dom sä - ger är dryg men re - jäl. Som Kal - le Kal - le Kal - le

6

A⁷

Dm

G⁷



Kal - le på Spång - en Och var blir ett bröl - lop en strå - lan - de
Kal - le på Spång - en Du blir nog ett of - fer för kä - der - le -
Kal - le på Spång - en Så skå - ning det är jag till kropp och min

12

C

F



fest? Hos Kal - le Kal - le Kal - le Kal - le på Spång - en Jag känt den - ne
ken Du Kal - le Kal - le Kal - le Kal - le på Spång - en Han skrat - ta - de
själ. Sa' Kal - le Kal - le Kal - le Kal - le på Spång - en Men skå - ning - en

18

C



man sen vi föd - des som barn Hans käns - la för mej är det bäs - ta hos
ut mej och tog det för drift. Men syn - den sig straf - far och så blev han
re - der sig gott som man ser fast lap - par - na of - tast på ho - nom ser

24

G⁷

C

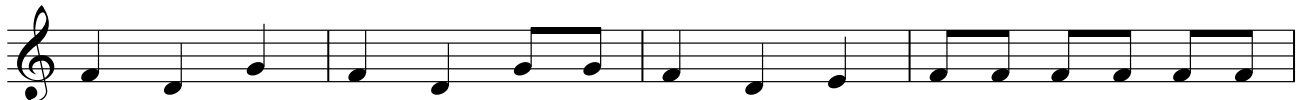
A⁷

Dm



karl'n. Var spratt - lar man säk - rast i kär - le - kens garn? Hos Kal - le. Vil - ken
gift Den hand - lar om mej den - na sorg - li - ga skrift Och Kal - le. Vil - ken
ner. Det vi - sar Per Al - bin och Brams - torp med fler. Jo Kal - le. Vil - ken

30 G⁷



Kal - le? Jo Kal - le Vil - ken Kal - le? Hos Kal - le Kal - le Kal - le
Kal - le? Om Kal - le Vil - ken Kal - le Om Kal - le Kal - le Kal - le
Kal - le? Jo Kal - le Vil - ken Kal - le Jo Kal - le Kal - le Kal - le

34

1.
C

G⁷

C

2.
C



Kal - le på Spån - gen Jag
Kal - le på Spång - en En
Kal - le på Spång - en